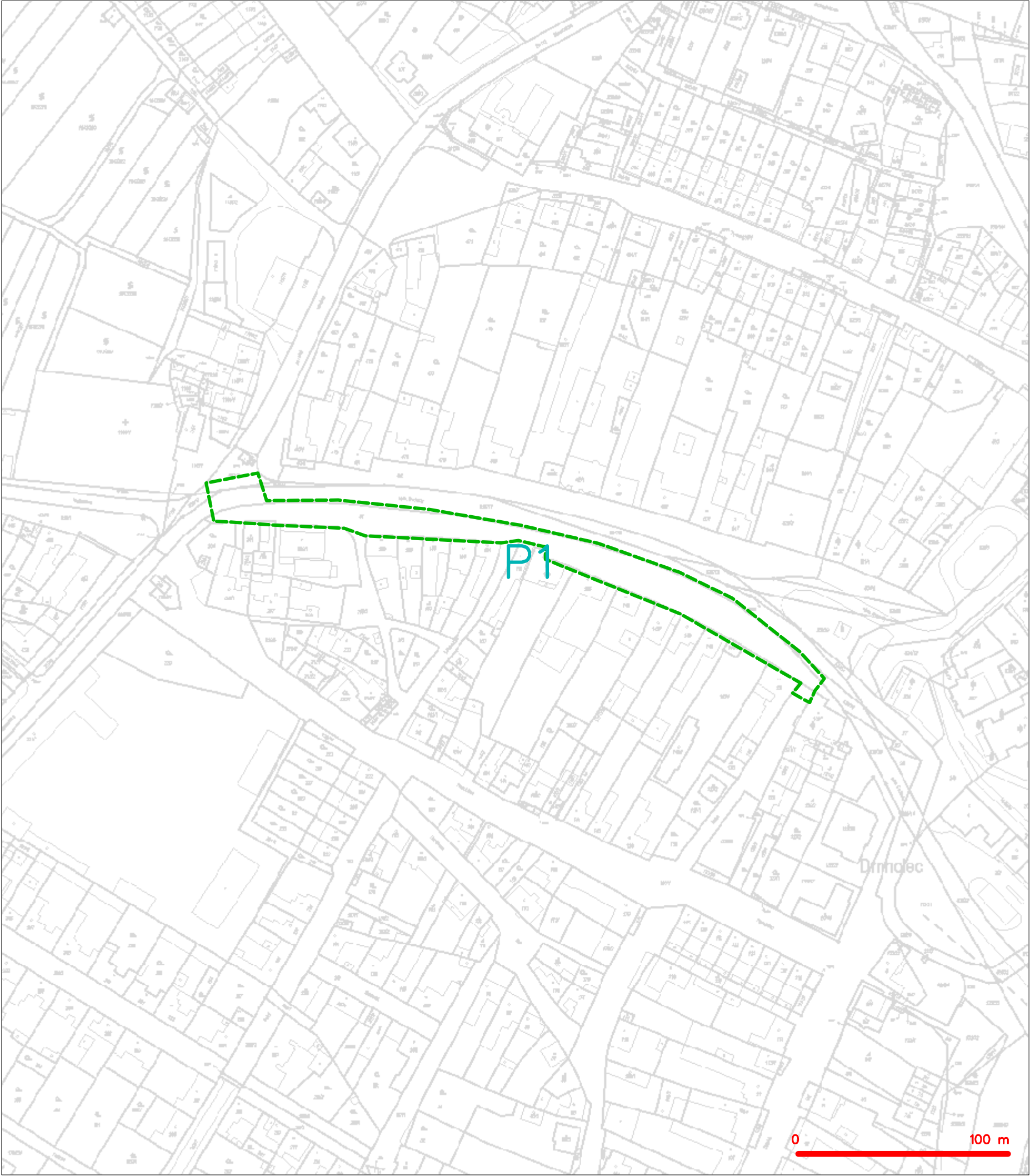
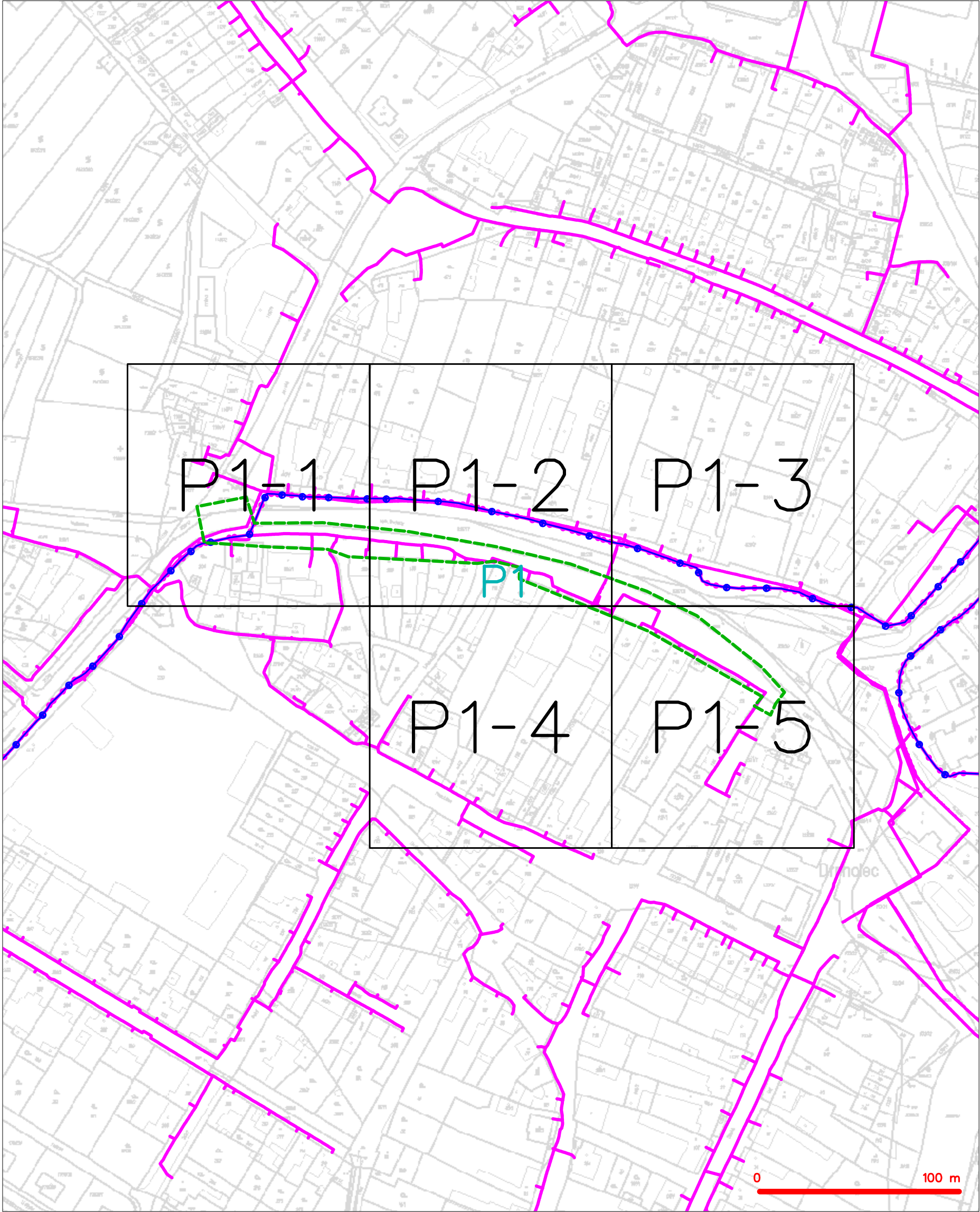


SITUAČNÍ VÝKRES - ZÁJMOVÉ ÚZEMÍ



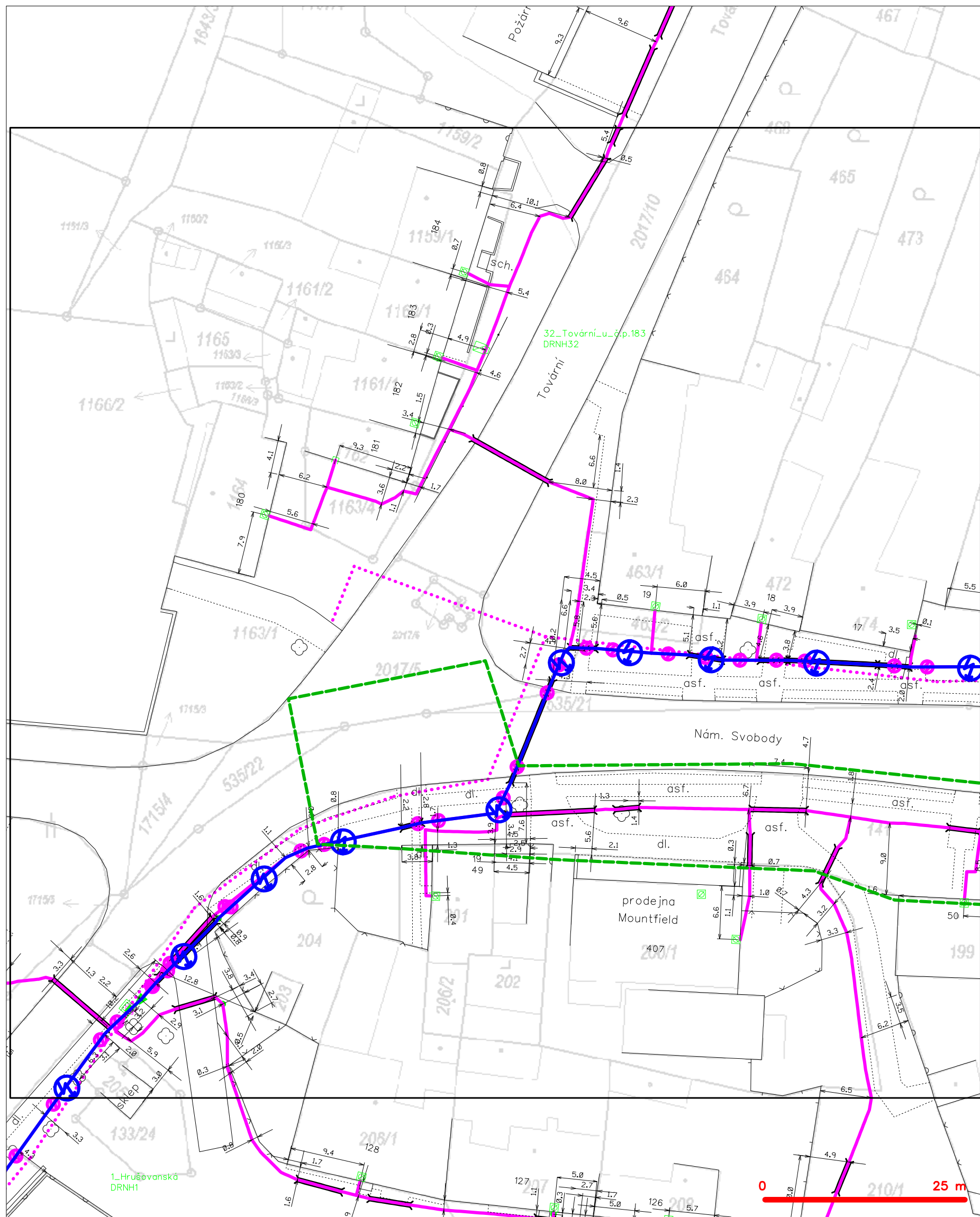
LEGENDA
----- hranice zájmového území k vyjádření


CETIN a.s.
Českomoravská 2510/19, Libeň
190 00 Praha 9
DIČ: CZ04084063
102



LEGENDA	
	hranice zájmového území k vyjádření
	NV přípojka, území s NV přípojkou CETIN
	zaměřený průběh metalického kabelu
	zaměřený průběh optického kabelu, HDPE trubky nebo souběh optického a metalického kabelu
	nezaměřený průběh metalického kabelu
	nadzemní síť cizí
	nezaměřený průběh optického kabelu, HDPE trubky nebo souběh optického a metalického kabelu
	radiové síť, ochranné pásmo radiové sítě
	nadzemní síť
	neprovazované síť
	podzemní síť cizí
	sítě s NV
	kojektor, kabelovod

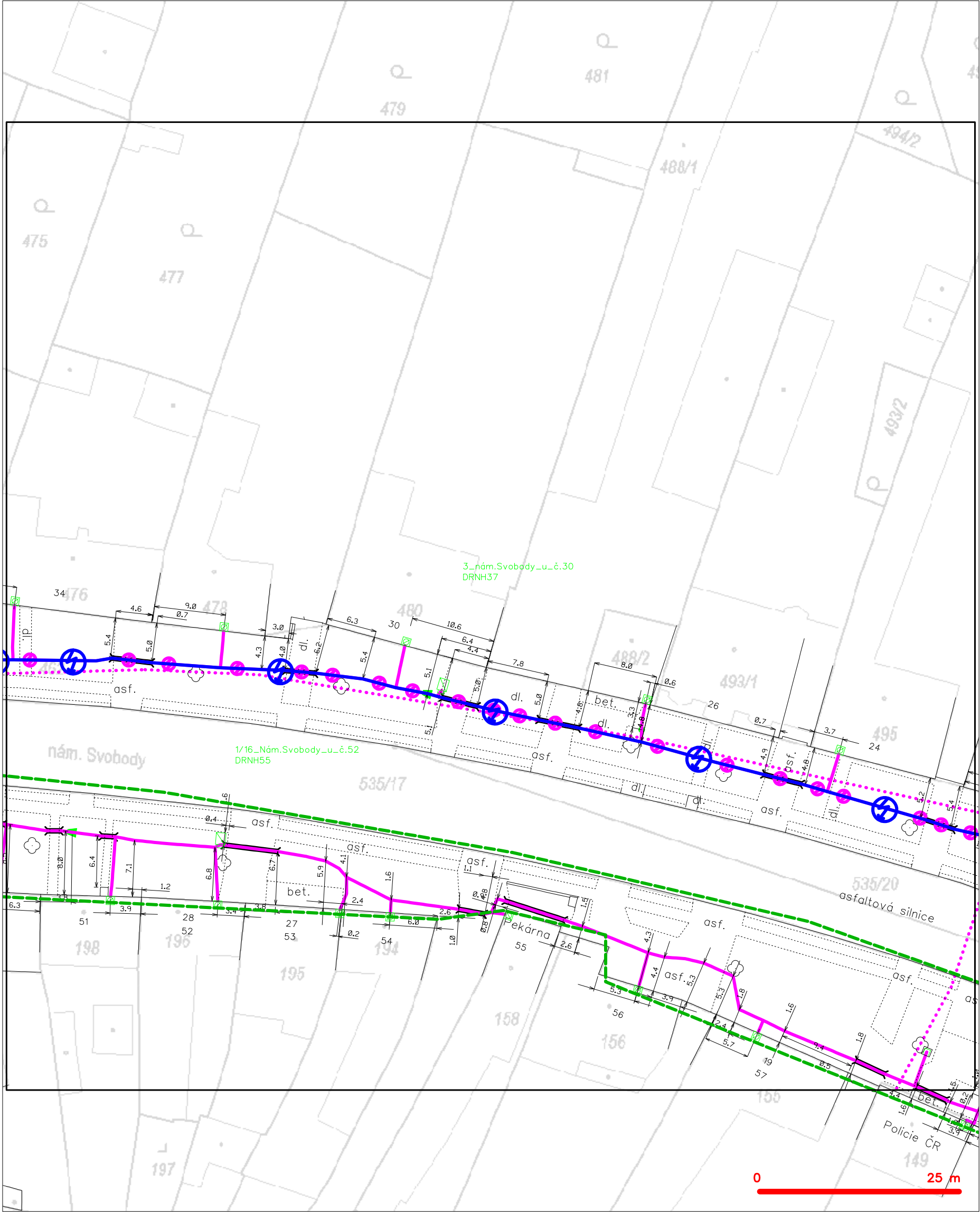
SITUAČNÍ VÝKRES - POLYGON 1, list kladu P1-1



LEGENDA

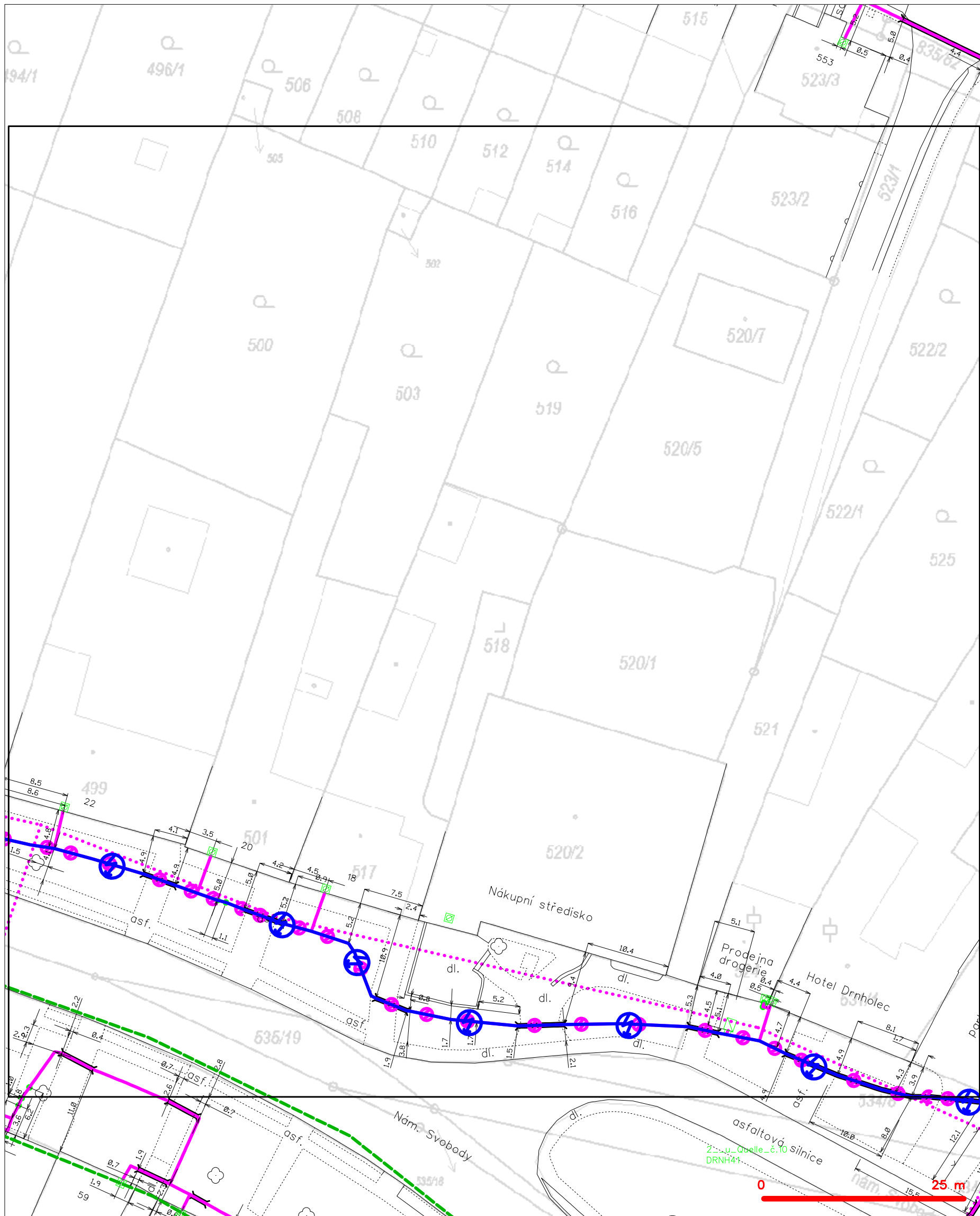
- hranice zájmového území k vyjádření
- NV přípojka, území s NV přípojkou CETIN
- zaměřený průběh metalického kabelu
- zaměřený průběh optického kabelu, HDPE trubky nebo souběh optického a metalického kabelu
- nezaměřený průběh metalického kabelu
- nadzemní síť cizí
- nezaměřený průběh optického kabelu, HDPE trubky nebo souběh optického a metalického kabelu
- radiové sítě, ochranné pásmo radiové sítě
- nadzemní síť
- neprovozované sítě
- podzemní síť cizí
- síť s NV
- kolektor, kabelovod

SITUAČNÍ VÝKRES - POLYGON 1, list kladu P1-2



LEGENDA	
----- hranice zájmového území k vyjádření	--- nezaměřený průběh optického kabelu, HDPE trubky
..... NV přípojka, území s NV přípojkou CETIN	--- nebo souběh optického a metalického kabelu
--- zaměřený průběh metalického kabelu	--- radiové sítě, ochranné pásmo radiové sítě
--- zaměřený průběh optického kabelu, HDPE trubky	--- nadzemní sítě
--- nebo souběh optického a metalického kabelu	--- neprovozované sítě
--- nezaměřený průběh metalického kabelu	--- podzemní sítě cizí
--- nadzemní sítě cizí	--- síť s NV
	--- kolektor, kabelovod

SITUAČNÍ VÝKRES - POLYGON 1, list kladu P1-3



LEGENDA

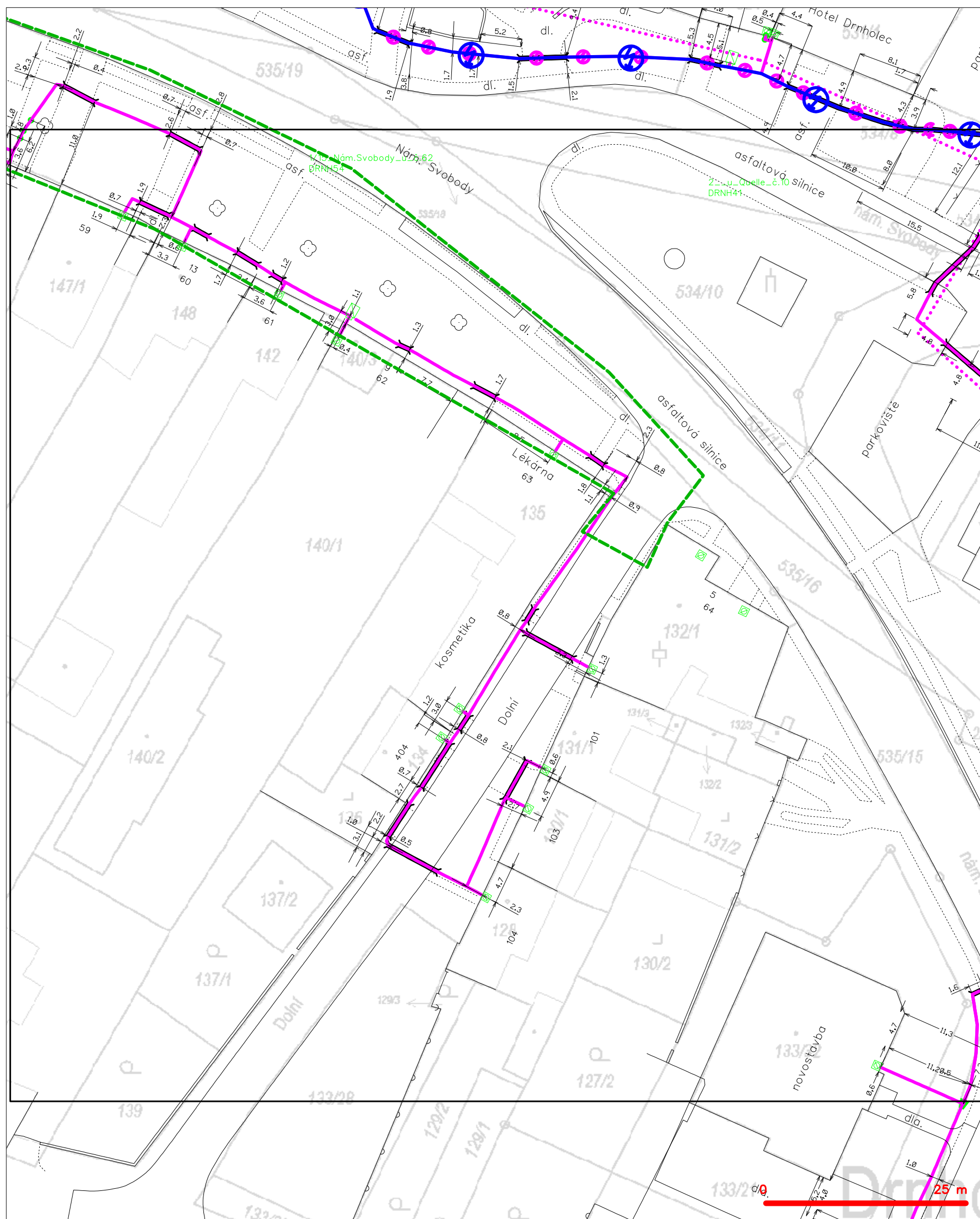
- | | | | |
|--|---|--|---|
| | hranice zájmového území k vyjádření | | nezaměřený průběh optického kabelu, HDPE trubky |
| | NV přípojka, území s NV přípojkou CETIN | | nebo souběh optického a metalického kabelu |
| | zaměřený průběh metalického kabelu | | radiové sítě, ochranné pásmo radiové sítě |
| | zaměřený průběh optického kabelu, HDPE trubky | | nadzemní sítě |
| | nebo souběh optického a metalického kabelu | | neprovazované sítě |
| | nezaměřený průběh metalického kabelu | | podzemní sítě cizí |
| | nadzemní sítě cizí | | sítě s NV |
| | | | kojektor, kabelovod |

SITUAČNÍ VÝKRES - POLYGON 1, list kladu P1-4



LEGENDA	
----- hranice zájmového území k vyjádření	--- nezaměřený průběh optického kabelu, HDPE trubky
----- NV přípojka, území s NV přípojkou CETIN	--- nebo souběh optického a metalického kabelu
--- zaměřený průběh metalického kabelu	--- radiové sítě, ochranné pásmo radiové sítě
--- zaměřený průběh optického kabelu, HDPE trubky	--- nadzemní sítě
--- nebo souběh optického a metalického kabelu	--- neprovozované sítě
--- nezaměřený průběh metalického kabelu	--- podzemní sítě cizí
--- nadzemní sítě cizí	--- síť s NV
	--- kolektor, kabelovod

SITUAČNÍ VÝKRES - POLYGON 1, list kladu P1-5



LEGENDA	
	hranice zájmového území k vyřídění
	NN přípojka, území s NN přípojkou CETIN
	záměření průběh metalického kabelu
	zaměření průběh optického kabelu, HDPE trubky nebo souběr optického a metalického kabelu
	nezaměřený průběh metalického kabelu
	nadzemní síť cizí
	nezaměřený průběh optického kabelu, HDPE trubky nebo souběr optického a metalického kabelu
	radiové síťe, ochranné pásmo radiové síťe
	podzemní síťe
	síťe s NN
	kolektor, kabelovod
	neprorazované síťe
	podzemní síťe cizí